

毎日のオーラルケアをサポート。

犬用

デンタルガム



XSサイズ (1本入) Sサイズ (1本入) Mサイズ (1本入)  
 XSサイズ (14本入) Sサイズ (14本入) Mサイズ (14本入)

犬猫用

NEW オーラルケア・サプリメント



デンタルジェル



ロースチキン フレーバー  
 フレッシュアップ フレーバー  
 グリーンアップ フレーバー

デンタルシート



デンタルブラシ



ラウンドタイプ  
 タカ毛タイプ  
 超極細毛タイプ

オーラルスプレー



動物病院取扱品



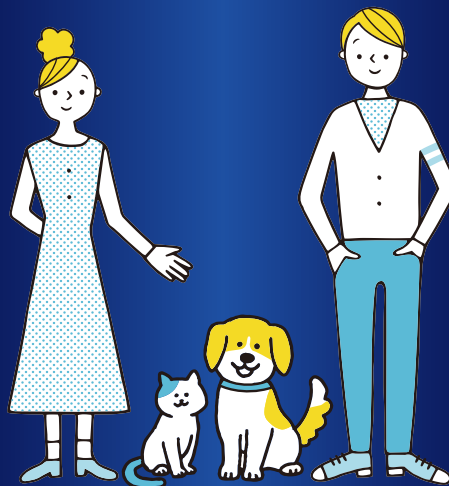
販売元 物産アニマルヘルス株式会社

〒541-0053 大阪府大阪市中央区本町 2-5-7  
<https://www.bussan-ah.com>

3272AH  
 SOB

お口の中まで愛情を

# オーラルケア ハンドブック



Q



ワンちゃんに  
歯みがきが  
必要なのはなぜ？



Q

歯みがきは  
何歳から始めれば  
いいですか？



A

ワンちゃんは  
歯垢から歯石に  
なるのが早いです！



健歯くん

A

生後3ヵ月頃から  
お口にタッチの  
練習を始めましょう



## 犬の口腔環境

残った歯垢が歯石になると、さらに歯垢・歯石がたまりやすくなる！

食事

歯垢

歯石

歯垢と歯石が  
さらに蓄積

数時間

3~5日

食後、  
歯についた  
汚れは数時間で  
歯垢に



歯と歯ぐきの境目に  
歯垢がたまる



歯垢の中に  
歯石ができる

人間の  
約5倍の速さで  
歯垢が歯石に  
変化\*

歯石があると  
歯垢が  
つきやすい



歯石の上に  
歯垢がたまっていく

\*藤田桂一著  
「基礎から学ぶ小動物の歯科診療 Vol.1」より

※歯垢・歯石がたくさん付いている場合は動物病院で診てもらいましょう。



お口の健康を維持するために  
毎日の  
歯みがきで

歯垢を落として  
あげましょう



Q



いきなり歯ブラシを  
使っても大丈夫？

A



少しずつステップアップ  
するのがおすすめ

■歯みがきステップアップイメージ



オーラルケアは  
合わせワザがオススメ！



歯ブラシによる歯みがきと「デンタルガム」「オアラルケア・サプリメント」を併用すると、さらに充実したホームケアを実践できます。

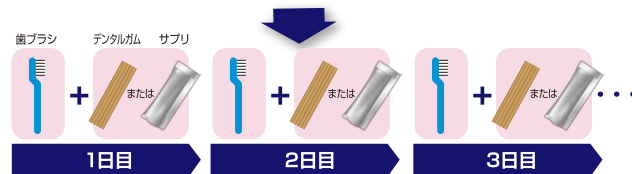
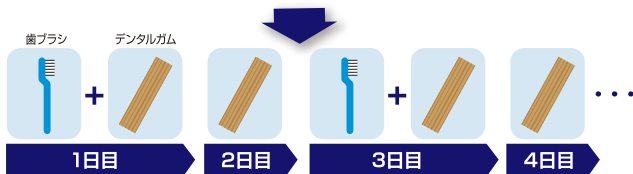


毎日は、歯みがきできない…  
もう少ししっかりやりたい

歯みがきしない日は「デンタルガム」

毎日、歯みがきしている  
もっとケアしてあげたい

歯みがきに「デンタルガム」「オアラルケア・サプリメント」をプラス



オーラル  
スプレー

お口のニオイが  
気になったら！



オーラルケア・  
サプリメント

毎日おいしく  
お口の新・健康習慣



Q

お口のニオイが  
気になります…



A

歯みがきに加えて、  
オーラルスプレーもおすすめ♪

左右に  
1プッシュ

1日2回を  
目安に

Q

お手軽な  
オーラルケア習慣は  
ありますか？



A

オーラルケア・サプリメントがあれば  
毎日おいしくケアできます

▶▶▶オーラルスプレーの使い方

1



最初は手にスプレーして  
なめさせましょう。

2



慣れたら、唇をめくって  
口の中にスプレー。

▶▶▶与え方いろいろ



そのまま  
なめさせたり



お皿に  
出してあげたり



食事にかけて  
与えたり



オーラルスプレー



お口のニオイが気になる時に  
クランベリーで  
息さわやか



オーラルケア・サプリメント

毎日のおやつとして

おいしくたのしく  
お口の健康をサポート

お口の中に  
広がりやすい  
ペーストタイプ



デンタル  
ガム

おやつを噛んで  
おいしくオーラルケア



デンタル  
ジェル

指につけて  
お口タッチの練習



Q

おやつでも  
歯みがきできますか？



A

デンタルガムなら  
毎日の歯みがきの補助に  
なります



こんな場合はどうしたらいいの？

Q

どんな  
オーラルケアガムが  
おすすめですか？

A

意外ともろい  
ワンちゃんの歯。  
かたすぎず、  
少ししなる位の  
ガムがベストです。

Q

よく噛まず、  
すぐ食べ終わって  
しまいます…

A

手に持って  
与えると  
長くしっかり  
噛みます。



Q

歯みがきの練習は  
何から始めれば  
いいですか？



A

まず、お口を触られるのに  
慣れさせましょう

▶▶▶お口にタッチからスタート



顔や口元へタッチ。



唇をめくって歯や  
歯ぐきにタッチ。



奥歯の方へ指を  
入れてみましょう。

②③の時に、デンタルジェルを使うと、味を覚えて慣れやすくなります。  
※上手にできたらほめて、ごほうびをあげましょう。

……………歯みがき練習は、こんなタイミングで……………

リラックス  
している時

眠そうな時

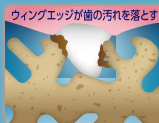
遊び疲れて  
いる時

デイリーケアを手軽に

噛むことで、  
歯の汚れを  
しっかり落とす



多数の「溝」に歯が食い込む



ウィングエッジが歯の汚れを落とす！

<イメージ図>

体の大きさで選べる /



XS(体重:2kg~5kg)



S(体重:5kg~10kg)  
デンタルガム



M(体重:10kg~20kg)

ペットの受け入れやすさアップ

ワンちゃん  
ネコちゃんの  
好みの味で  
上達をサポート

選べるおいしさ /



おいしく歯みがき  
ローストキンフレーバー



口臭スッキリ  
フレッシュブルーフレーバー



お口いい香り  
グリーンアップルフレーバー

デンタルジェル





デンタル  
シート

指に巻いて  
こすりみがき



デンタル  
ブラシ

いよいよ本格的な  
歯みがきにトライ



Q

お口へのタッチに  
慣れたらその次は？



A

歯の汚れをふきとって  
みましよう

Q

歯ブラシで  
みがくときの  
ポイントは？



A

歯と歯肉の境目を意識して  
軽いタッチでみがきましょう

▶▶▶デンタルシートの使い方

1



シートを指に  
巻きつけます。

2



唇をめくって歯や  
歯ぐきにタッチします。

3



シートを巻いた指を  
奥まで入れ、  
やさしくみがきます。



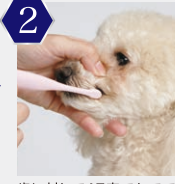
▶▶▶歯ブラシの使い方

1



えんぴつのように軽く  
握ります。

2



歯に対して45度であてて  
毛先を小刻みにゆらす感じて  
1本ずつみがきます。

3



汚れのつきやすい  
奥歯は念入りに。全部の歯を  
1本ずつみがきます。



デンタルシート

1本1本の歯をていねいに

使い捨てだから  
衛生的

歯の表面の汚れを  
しっかり除去



(イメージ図)

独自のエッジ構造



ラウンド毛  
タイプ

ダブル毛  
タイプ

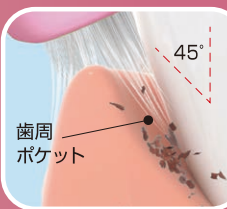
超極細毛  
タイプ

デンタルブラシ

歯ブラシでしっかりケア

歯ぐきの状態にあった  
歯ブラシをセレクト

毛先で選べる  
3タイプ



歯周  
ポケット

(イメージ図)