

動物用医薬品

for Animal Use

PAPITEIN®

ワンちゃんの角膜障害に…

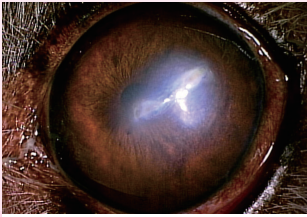
パピテイン®を使用される飼い主さまへ



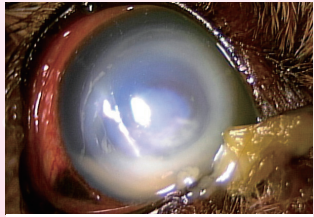


このお薬は創傷性角膜炎や角膜潰瘍における角膜障害の治療のために使う目薬です。角膜に傷がつくと、細菌や角膜から産生されるコラゲナーゼ (タンパク質分解酵素) によって障害がひどくなります。

パピテイン®はコラゲナーゼの働きを抑えて、角膜障害を改善します。



創傷性角膜炎



角膜潰瘍

この目薬は獣医師の指示に従い正しくお使いください。

しみるなどの異常があった時は獣医師にご相談ください。





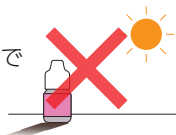
この目薬は流通期間中の安定性を保つため脱酸素剤(エージレス)を含むアルミ袋に入っていますが、開封後はこのアルミ袋に入れる必要はありません。



使用期限内であっても、アルミ袋を開けたらすみやかにお使いください。



直射日光を避けて、室温(1~30℃)で密栓して保管してください。



他の容器に入れかえて使わないでください。



空のパピテイン®容器に他のものを入れて使わないでください。



点眼用にのみお使いください。



他のワンちゃんには使用しないでください。



目薬のさし方



1

あごの下に片方の手を添えて、顔を真上に向け、親指と人差し指で目薬を持ち、残りの指でまぶたを開きます。



2

目薬の容器がワンちゃんの視界に入らないように後ろからさします。



3

容器の先端が目に触れないように注意してください。



4

目から目薬がこぼれたら拭き取ってください。



5

数種類の目薬をさす時は、間隔を5分以上あけてください。

