

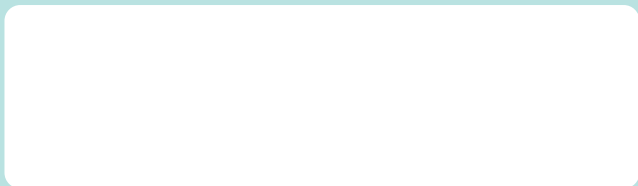
動物用医薬品

for Animal Use

ONE CLEAN®

点眼と
清拭がこれ**1**本で!

ワンクリーン®を使用される飼い主さまへ



点眼するとき (例:ワンちゃん)

このお薬は目にいる菌を穏やかに殺菌することで、
結膜炎、角膜炎、結膜充血、涙腺炎、
眼瞼炎、外傷性眼炎に効果を示します。



眼瞼炎



目薬のさし方

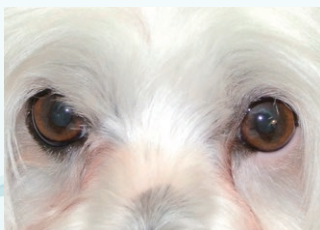


- 1 あごの下に片方の手を添えて、顔を真上に向け、親指と人差し指で目薬を持ち、残りの指でまぶたを開きます。
- 2 目薬の容器がワンちゃんの視界に入らないように後ろからさします。
- 3 容器の先端が目につれないように注意してください。
- 4 目から目薬がこぼれたら拭き取ってください。
- 5 数種類の目薬をさす時は、間隔を5分以上あけてください。



清拭するとき (例:ワンちゃん)

このお薬は眼下毛の汚れを
きれいに拭くこともできます。



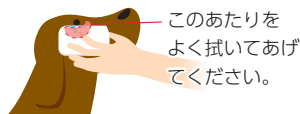
日ごろから眼下毛をきれいにしてあげましょう!

やりやすい眼下毛の清拭法

清拭の際には清潔な綿棒やガーゼ等を使用してください。



眼下毛に数滴を
滴下します。



このあたりを
よく拭いてあげ
てください。

※容器の先端が眼下毛等に触れないように注意してください。
※あまり強く拭かないようにしてください。

容器の使用方法



使用する時は、白色の大キャップ※は
そのままにして、青緑色の小キャップ
のみをはずしてください。

※大キャップは構造上はずれるようになっていますが、使用に際しては、絶対にはずさないでください。誤って白色の大キャップをはずしますと、液がこぼれる場合があります。



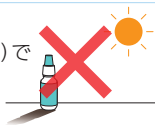
**獣医師の指示に従い
正しくお使いください。**



使用期限内であっても、栓を開けたら
すみやかにお使いください。



直射日光を避けて、室温(1~30℃)で
密栓して保管してください。



他の容器に入れかえて
使わないでください。



空のワンクリーン®容器に他のもの
を入れて使わないでください。



「目がかゆい」など異常があった時には
獣医師にご相談ください。



点眼用または清拭用にのみお使いください。



処方された動物にのみお使いください。