

の感染症に…

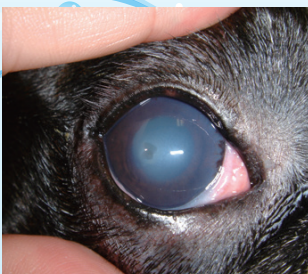
ロメワン®を使用される飼い主さまへ



このお薬は細菌を殺す目薬で、  
ワンちゃんの結膜炎、角膜炎、眼瞼炎、  
麦粒腫に効果を示します。



細菌性結膜炎



細菌性角膜炎



眼瞼炎



麦粒腫



獣医師の指示により  
正しくお使いください。



使用期限内であっても、栓を開けたら  
すみやかにお使いください。



直射日光を避けて、涼しいところで  
密栓して保管してください。



他の容器に入れかえて  
使わないでください。



空のロメワン容器に他のものを  
入れないでください。



「目が赤くなる」「目やにが出る」  
「目がショボショボする」など  
異常があった時には獣医師にご相談ください。



点眼用にのみお使いください。



他のワンちゃんには使用しないでください。

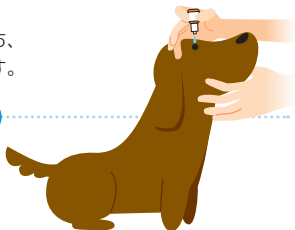


## 目薬のさし方



1

あごの下に片方の手を添えて、顔を真上に向け、親指と人差し指で目薬を持ち、残りの指でまぶたを開きます。



2

目薬の容器がワンちゃんの視界に入らないように後ろからさします。

3

容器の先端が目につれないように注意してください。



4

目から目薬がこぼれたら拭き取ってください。



5

数種類の目薬をさす時は、間隔を5分以上あけてください。



製造  
販売元

千寿製薬株式会社

販売

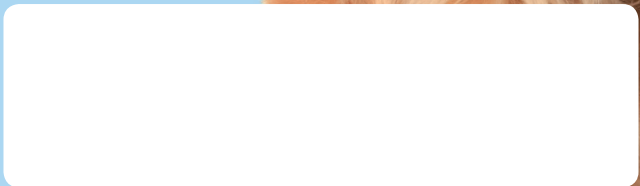
DSファーマアニマルヘルス株式会社

1999AH

2017年11月作成

# 耳の感染症に…

ロメワン®を使用される飼い主さまへ



このお薬は細菌を殺す点耳薬で、  
ワンちゃんの外耳炎に  
効果を示します。



細菌性外耳炎



獣医師の指示により  
正しくお使いください。



使用期限内であっても、栓を開けたら  
すみやかにお使いください。



直射日光を避けて、涼しいところで  
密栓して保管してください。



他の容器に入れかえて  
使わないでください。



空のロメワン容器に他のものを  
入れないでください。



しみるなど異常があった時には  
獣医師にご相談ください。



点耳用にのみお使いください。



他のワンちゃんには使用しないでください。



## 点耳のしかた



1

耳を上にして



2

ワンちゃんの耳内に滴下します。



3

容器の先端が耳に触れないように注意してください。



4

耳道に沿って  
マッサージしてください。



5

耳から点耳薬がこぼれたら  
拭き取ってください。



※イヤークリーナーをご使用の際は、余分なイヤークリーナーをよく拭き取ってからロメワン®をお使いください。

製造販売元 千寿製薬株式会社

販売

DSファーマアニマルヘルス株式会社

2009AH

2017年11月作成