

動物用医薬品

LIGHT CLEAN®

イヌ老年性初発白内障進行防止に…

ライトクリーン®を使用される飼い主さまへ

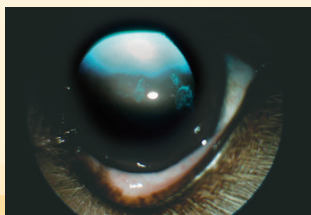


【白内障とは】

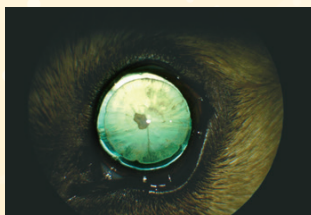
本来透明であるはずの水晶体が混濁することで視覚障害を起こす病気です。

老年性白内障は、ワンちゃんでは5～6歳頃発症し両眼性で加齢により徐々に進行します。

このお薬を使って老年性白内障の進行を抑えます。



老年性白内障（初発）



老年性白内障（未熟）

このお薬は獣医師の指示により正しくお使いください。

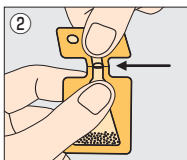
目の充血などの異常があった時は獣医師にご相談ください。



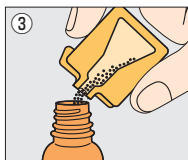
このお薬は顆粒を溶かしてから使用します。



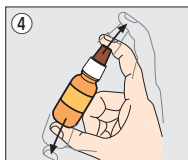
① 溶解液容器の白色の大キャップをとりはずす。



② 顆粒を大きい方の袋に集め、矢印付近の切り込み線に指をかけないようにして、図のように折る。



③ 顆粒に手を触れないよう注意し、バックから直接溶液に入れる。



④ 白色の大キャップをかたくしめ、よく振って顆粒を溶解する。



⑤ 点眼する時は、白色の大キャップはそのままにして茶色の小キャップのみをはずし、点眼する。

顆粒を溶かす前は室温（1～30℃）で保存してください。

- 溶かした後は遮光のため必ず箱などに入れて、凍結を避けて冷所（1～15℃）に保存し、3週間以内にご使用ください。
- 他の容器に入れかえたり、空のライトクリーン[®]容器に他のものを入れないでください。
- 点眼用にのみお使いください。
- 他のワンちゃんには使用しないでください。



目薬のさし方



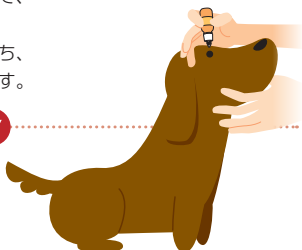
1

あごの下に片方の手を添えて、顔を真上に向け、親指と人差し指で目薬を持ち、残りの指でまぶたを開きます。



2

目薬の容器がワンちゃんの視界に入らないように後ろからさします。



3

容器の先端が目につれないように注意してください。



4

目から目薬がこぼれたら拭き取ってください。



5

数種類の目薬をさす時は、間隔を5分以上あけてください。



製造
販売元

千寿製薬株式会社

販売

DSファーマアニマルヘルス株式会社

2167AH

2018年12月作成