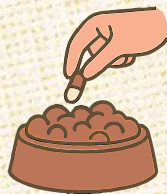


## サプリメントを選ぼう

### □与えやすいタイプ

#### タブレット・カプセル

そのまま、もしくは砕いてごはん  
に混ぜて与えることができます。



#### シロップ

そのまま、もしくはごはん  
に垂らして与えることができます。

### □獣医師と選ぶサプリメント

動物の健康を第一に考え、かかりつけの獣医師と  
一緒に選んだサプリメントを使いましょう。市販で見  
つけた製品や、個人判断での与え方は、効果が弱ま  
ったり、思わぬトラブルにつながる可能性があります。

### □飼い主様が安心・納得できるもの

最終的に、飼い主様が納得できるサプリメントを継  
続していただくのが一番です。

## シロップタイプの注意点



- スポイトから押し出す際、強く押すと液体が勢いよく  
出て飛び散ることがあります。必ずゆっくりと押し  
出してください。
- シロップが衣服や布製品につくと、色や成分が落ち  
にくい場合があります。取り扱いには十分ご注意く  
ださい。
- フード等に混ぜる場合は、確実に摂取できているか  
確認しましょう。

## 毎日のケアとして 意識したいポイント

肝臓は日々の生活習慣や体調の影響を受けやす  
い臓器です。



- 急な食事の変化を避ける
- おやつやサプリメントは与えすぎない
- 定期的な健康チェックを受ける
- 元気や食欲、排泄の変化を観察する

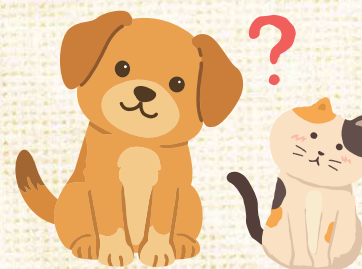
小さな変化に早く気づくことが、愛犬  
・愛猫の健康維持につながります。  
気になる様子があれば、早めに獣医師  
へご相談ください。



bah 物産アニマルヘルス

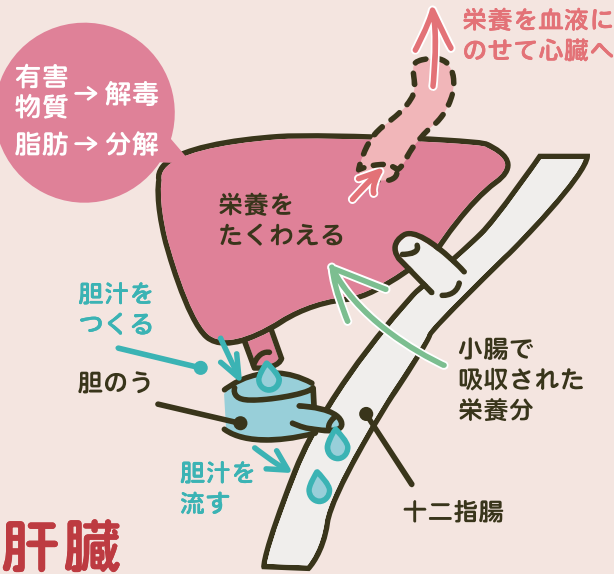
## 「肝臓」について 気にしていますか？

犬と猫の肝臓の健康維持を  
「シロップ」でサポート



bah 物産アニマルヘルス

## 肝臓の働き



## 肝臓の主な働きは大きく分けて3つあります。

### ①体に必要なタンパクの合成・栄養の貯蔵

肝臓は血液で運ばれた栄養を代謝し、糖を蓄えてエネルギーとして体へ送り出します。

### ②有害物質の解毒・分解

体内に入ってきた、もしくは体内で作られた有害物質を分解し解毒します。

### ③消化に必要な胆汁の合成・分泌

胆汁は脂肪を乳化させ、消化・吸収の手助けをします。

## 症状がなくても見つかる「肝臓の数値の変化」

血液検査で肝臓の数値が上昇しているものの、元気や食欲に変化が見られないケースは、犬・猫で珍しいことではありません。実際、海外の論文では「無症状の動物でも肝臓の数値の上昇が偶然見つかることはよくある」と報告されています。

Cooper, J., & Webster, C.R.L., 2006

### □肝臓の数値が変化する要因

食事

他の臓器の病気

一時的なストレスや体調変動

薬の影響



## 「何かしてあげたい」と感じたときに

肝臓は「沈黙の臓器」ともいわれるように症状が出にくい臓器です。

### □意識すること

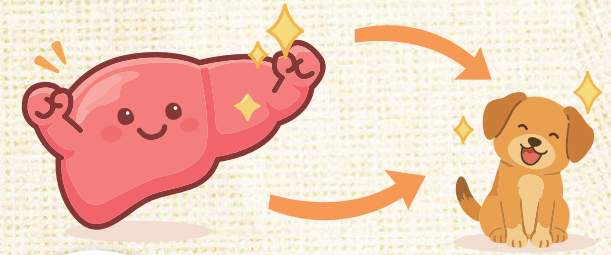


定期的な検査で  
早期発見



日常生活や  
栄養面への配慮

## 肝臓の健康維持を助ける成分



### クルクミン

肝臓の働きを支えるとされる成分

### オルニチン

肝臓の代謝に関わるアミノ酸の一種



### 甘草抽出物

肝臓の健康維持をサポートする植物由来成分

### 肝臓加水分解物

肝臓の健康維持に役立つ栄養成分を含有



### タウリン

肝臓の働きを支えるアミノ酸様成分